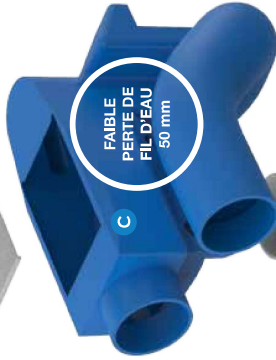
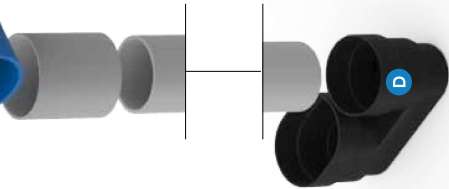


FILTRATION REWATEC

Inclus de série dans
les **kits REWATEC**
eau de Pluie 1 à 5



FABRIQUE
PAR
PERTE DE
FIL D'EAU
50 mm



FONCTION

Ensemble de filtration auto-nettoyant



LÉGENDE

- A** Couverture anti moustiques et anti rongeurs
- B** Grille de filtration Auto-nettoyante 0,7 mm en acier inoxydable démontable
- C** Corps de siphon moulé
- D** Arrivé d'eau tranquille

CONSEILS D'ENTRETIEN



Nettoyage grille du filtre



2 fois / an

- 1 nettoyage à la fin de l'été pour enlever poussières et pollens
- 1 nettoyage à la fin de l'hiver pour enlever poussières et résidus de feuilles



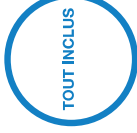
L'hiver pour éviter le risque de gel, purger la ligne de refoulement (entre la cuve et la prise d'eau enterrée déportée)

SET DE POMPAGE REWATEC

Inclus de série dans
les **kits REWATEC**
eau de Pluie 2 à 5

CARACTÉRISTIQUES TECHNIQUES POMPE REWATEC

Q (m³/h)	0,5	1	1,5	2	2,5	3	3,5	4	4,5	5	5,5
Q (L/min)	8,3	17	25	33	42	50	58	67	75	83	92
H refoulement (m)	45	43,7	42	39,6	36,5	32,5	28	22,7	17,1	11	5



pompe livrée avec un raccord universel et ligne de refoulement



Filter intégré à la pompe 1mm



* Connecteur électrique étanche (fourmi)

Poids (kg)	11,6	
Longueur câble	2 m *	
Puissance	KW	1,1
	HP	1,5
Puissance alimentation (V)	230	
Intensité max entrante (A)	4,99	
Diamètre refoulement	DN25	
Pression maxi (bar)	4,5	
Profondeur maxi d'immersion (m)	12	
H maxi de refoulement (m)	45 m	
Débit maximal de refoulement (L/h)	5500	

Longueur tuyauterie Ø19	Hauteur point d'eau au dessus du TN					
	2m	4m	6m	8m	10m	12m
10 m	✓	✓	✓	✓	✓	✓
20 m	✓	✓	✓	✓	✓	✓
30 m	✓	✓	✓	✓	✓	✓
40 m	✓	✓	✓	✓	✓	✓
50 m	✓	✓	✓	✓	✓	✓
60 m	✓	✓	✓	✓	✓	✗
70 m	✓	✓	✓	✓	✗	✗
80 m	✓	✓	✓	✗	✗	✗
90 m	✓	✓	✗	✗	✗	✗
100 m	✓	✗	✗	✗	✗	✗

- Un seul usage à la fois (ou WC, ou lave linge, ou arrosage extérieur...)
- Profondeur max sortie pompe par rapport au TN : 2 m
- Débit pompe minimum : 2,3 m³/h
- Ø tuyauterie content : 19 mm