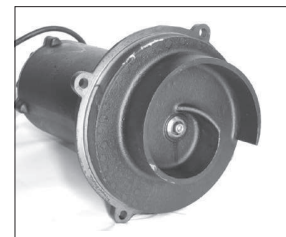
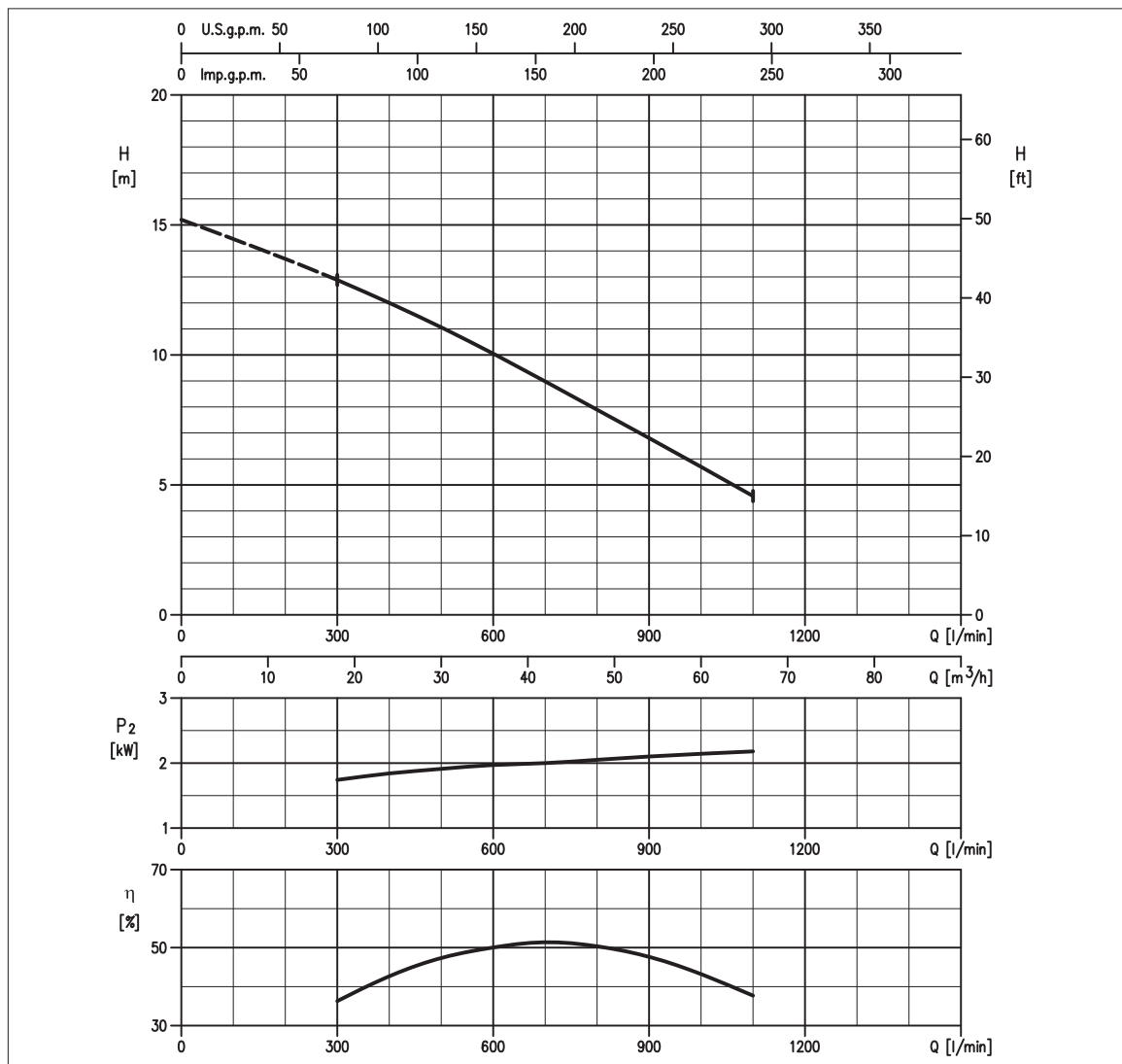


**MONOCANALE APERTA CON SISTEMA DI TAGLIO**  
**OPEN SINGLE-CHANNEL WITH CUTTER**  
**MONOCANALE OUVERTE AVEC COUTEAU**

**CURVE DI PRESTAZIONE • PERFORMANCE CURVES • COURBES DE PERFORMANCE**



**TABELLA PRESTAZIONI • PERFORMANCE TABLE • TABLEAU DE PERFORMANCES**

Modello Model Modèle	P <sub>2</sub>		Q = Portata / Flow rate / Débit														
	[HP]	[kW]	l/min 100 m <sup>3</sup> /h 6	250 15	300 18	400 24	500 30	700 42	900 54	1000 60	1100 66	1200 72	1400 84	1600 96	2000 120	2400 144	2500 150
80DL52.2W/C	3	2.2	-	-	12,9	12,0	11,1	9,0	6,8	5,7	4,6	-	-	-	-	-	-

H = Prevalenza / Head / Hauteur manométrique totale [m]

**IDRAULICA • HYDRAULIC • HYDRAULIQUE**

Girante Impeller Roue	<b>MONOCANALE APERTA CON SISTEMA DI TAGLIO</b> <b>OPEN SINGLE-CHANNEL WITH CUTTER</b> <b>MONOCANALE OUVERTE AVEC COUTEAU</b>
Mandata Flanges Brides	<b>DN 80 mm</b>
Massimo diametro passaggi liberi Maximum solid diameter Passage libre maximum	<b>DN 50 mm corpi solidi</b> <b>DN 240 mm corpi fibrosi</b>
Temperatura massima del liquido Maximum liquid temperature Température maximale du liquide	<b>40°C</b>
Doppia tenuta meccanica Double mechanical seal Double garniture mécanique	<b>Cer/Carb/NBR</b> <b>SIC/SIC/NBR</b>

**TIPO POMPA • PUMP TYPE • TYPE DE POMPE**

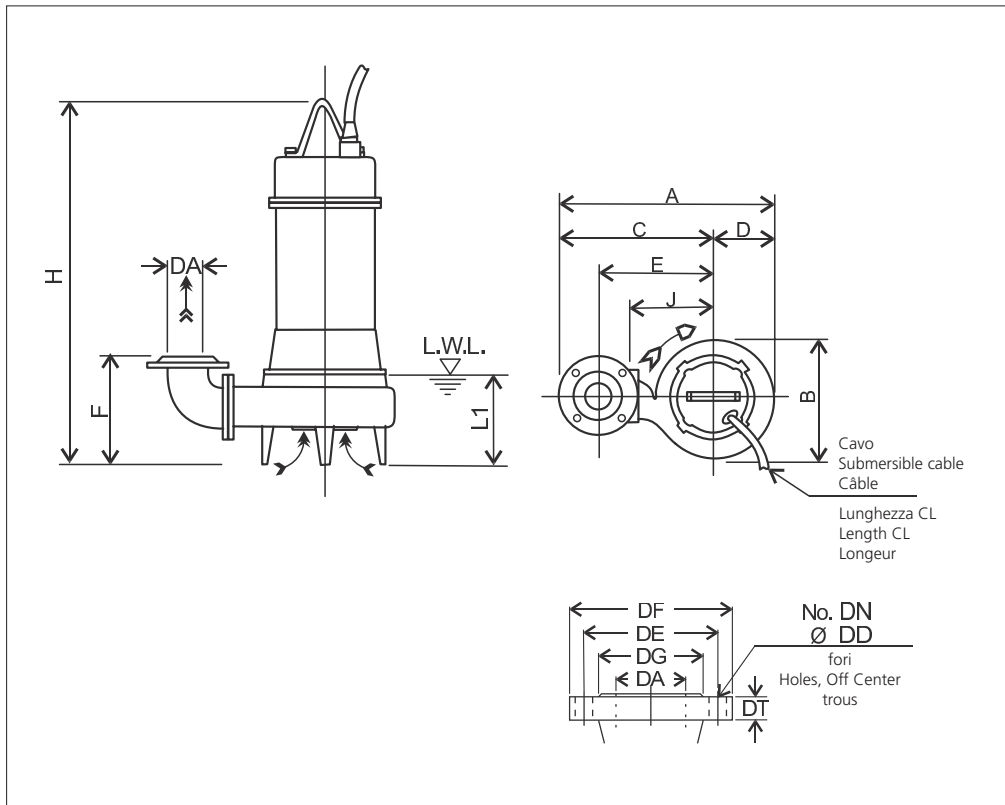
Peso Weight Poids	<b>67 kg</b>	Costruzione Construction Construction	<b>GHISA</b> <b>CAST IRON</b> <b>FONTE</b>
-------------------------	--------------	---	--

**MOTORE • MOTOR • MOTEUR**

Tensione Power Tension	<b>380 - 415V ±10%, 50 Hz DOL</b>	Cavo Cable Câble	<b>10 m</b>
Avviamento ora Starts per hour Nombre de démarrages par huere	<b>10</b>	P <sub>2</sub>	<b>2.2 kW</b>
Classe di isolamento Insulation class Classe d'isolation	<b>F</b>	Voltaggio	<b>380 V 400 V 415 V</b>
Grado di protezione Protection degree Indice de protection	<b>IP 68</b>	Corrente di avviamento Start Current Ampérage au démarrage	<b>29,3 A 30 A 32 A</b>
		Corrente 100% Current 100% Ampérage 100%	<b>5,7 A 5,2 A 5,2 A</b>
		Velocità di rotazione (rpm) Rotation speed (rpm) Vitesse de rotation (rpm)	<b>1450</b>

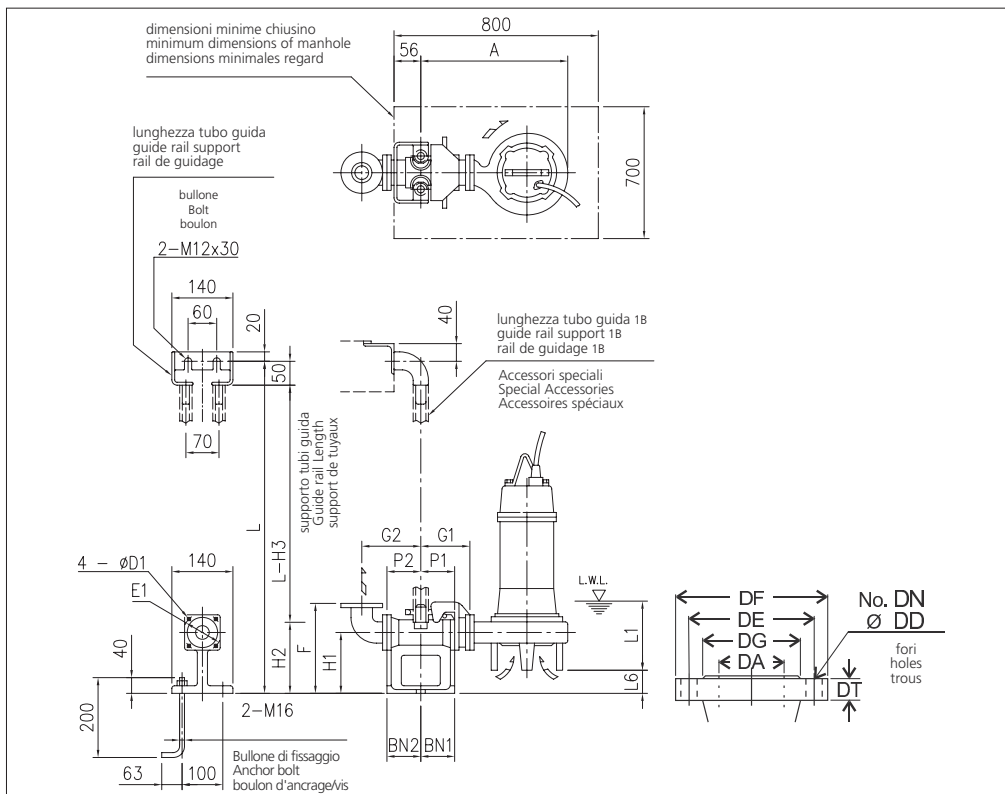


## DIMENSIONI • DIMENSIONS • DIMENSIONS



## TABELLA DIMENSIONI • DIMENSIONS TABLE • TABLEAU DE DIMENSIONS

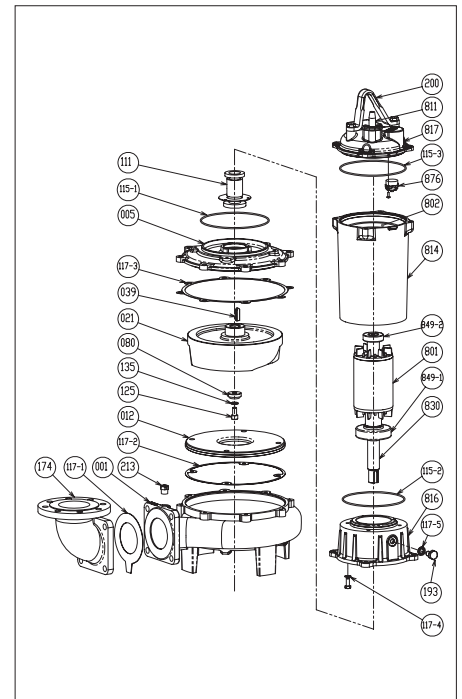
DA	Modello Model Modèle	[kW]	A	B	C	D	E	F	H	J	L1 (*)	CL [m]	Peso Weight Poids [kg]
80	80DL52.2W/C	2.2	542	308	388	154	295	220	654	220	165	10	67



## TABELLA DIMENSIONI QDC • QDC DIMENSIONS TABLE • TABLEAU DE DIMENSIONS QDC

DA	Modello Model Modèle	[kW]	A	P1	P2	G1	G2	F	H1	H2	H3	L1 (*)	L6	BN1	BN2	D1	E1	QDC	
																		Mod.	[kg]
80	80DL52.2W/C	2.2	499	75	90	125	165	285	175	230	280	165	65	75	90	15	155	LM80	17

## RICAMBI • REPLACEMENT PARTS • PIÈCES DE RECHANGE



001	Corpo pompa - Pump casing - Corps de la pompe
021	Girante - Impeller - Roue
039	Linguetta - Key - Languette
080	Bussola - Bushing - Bague d'usure
111	Tenuta meccanica - Mechanical seal Garniture mécanique
115-2	Anello OR - O-ring - Bague OR
115-3	Anello OR - O-ring - Bague OR
115-1	Anello OR - O-ring - Bague OR
117-1	Guarnizione - Gasket - Joint
117-2	Guarnizione - Gasket - Joint
117-3	Guarnizione - Gasket - Joint
125	Vite - Screw - Vis
135	Rondella - Washer - Rondelle d'étanchiété
811	Cavo - Cable - Câble
849-1	Cuscinetto - Bearing - Coussinet
849-2	Cuscinetto - Bearing - Coussinet
876	Termoprotettore - Auto cut - Protection thermique

## MODELLO KIT SCIVOLO DISCESA (QDC) QDC MODEL MODÈLE KIT PIED D'ASSISE (QDC) LM80

