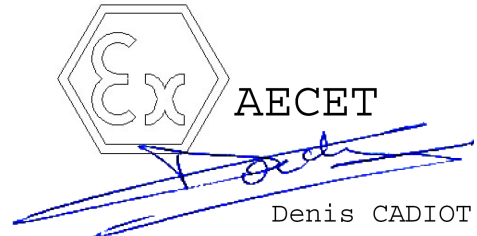


NOTICE D'INSTRUCTIONS

1. Marquage

LAFON F-33530 BASSENS
SOLO
CE 0080
⊕ Ex 1G c IIB T6
T_{amb.} : -25°C à +60°C
INERIS 04ATEX0103
ANNEE :
N° de série :



2. Consignes de sécurité

Toute modification de l'appareil peut invalider la certification de celui-ci. Consulter les certificats ainsi que les documents relatifs aux équipements de l'appareil afin de s'informer de la classe de température et du groupe d'explosion. L'intervenant doit être habilité pour les interventions en ATEX afin d'éviter la dégradation du mode de protection des équipements certifiés.

3. Conformité aux normes

Le matériel type SOLO est conforme à la directive 94/9/CE.
Le matériel utilisable dans les atmosphères explosibles du groupe IIB est construit conformément aux normes européennes suivantes :

- EN 13463-1 : 2001,
- EN 13463-5 : 2003,
- EN 13616 : 2004

4. Description

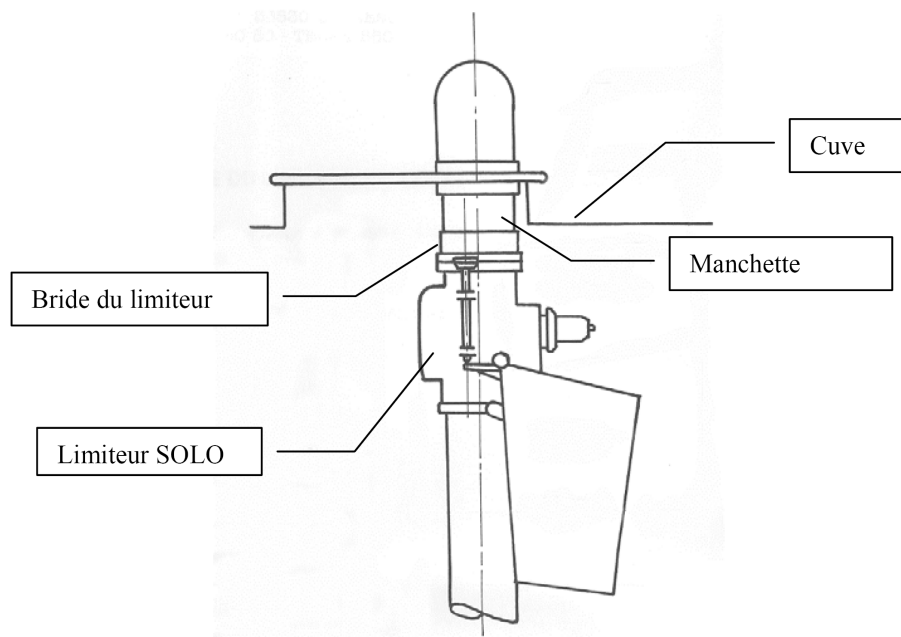
Le limiteur de remplissage SOLO est destiné à être monté sur la tuyauterie de remplissage, à l'intérieur d'une cuve de stockage d'hydrocarbures. Le remplissage de la cuve est effectué avec un camion-citerne de transport. Lors du remplissage, le niveau de produit monte dans la cuve. Lorsque ce niveau atteint le flotteur, le clapet est conduit vers la veine de passage du liquide et, entraîné par son flux, vient se plaquer sur son siège. A cet instant l'opérateur ferme la vanne de livraison du camion-citerne. Le liquide compris entre la vanne du camion et le limiteur est décomprimé par l'intermédiaire d'un alésage usiné dans le clapet. Le clapet s'ouvre. La vidange complète du flexible de livraison est alors possible. Un dispositif additionnel sert à limiter le coup de bélier lors de la fermeture du limiteur de remplissage. Si, à la fin de la livraison, l'opérateur ouvre par erreur une nouvelle fois la vanne du camion-citerne, le flotteur monte et entraîne le clapet dans la veine de liquide. Le limiteur se ferme à nouveau. Cette fois, le flotteur est en position haute maximum et verrouille le clapet contre son siège. Il n'y a plus de possibilité de remplissage supplémentaire. Lors de la vidange progressive de la cuve, le flotteur retombe progressivement et permet de réarmer le limiteur de remplissage.

5. Température d'utilisation du matériel

6. Installation/Utilisation

Pour l'installation et le fonctionnement, les normes EN correspondantes et les réglementations nationales en matière de sécurité des appareils, de même que les règles générales admises dans le domaine technique doivent impérativement être respectées. La mise en service ne peut être effectuée que par du personnel qualifié.

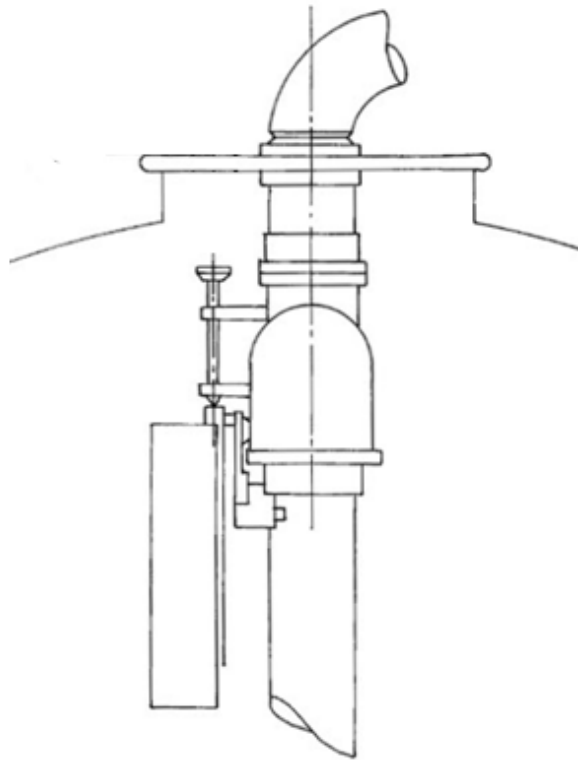
Afin de respecter la mise à la terre du limiteur de remplissage SOLO lors de son montage dans la cuve, il convient d'assurer l'équipotentialité entre de la bride de fixation du limiteur et la cuve par l'intermédiaire d'une manchette filetée (voir figure ci-après). Un test de continuité électrique unitaire est à prévoir.



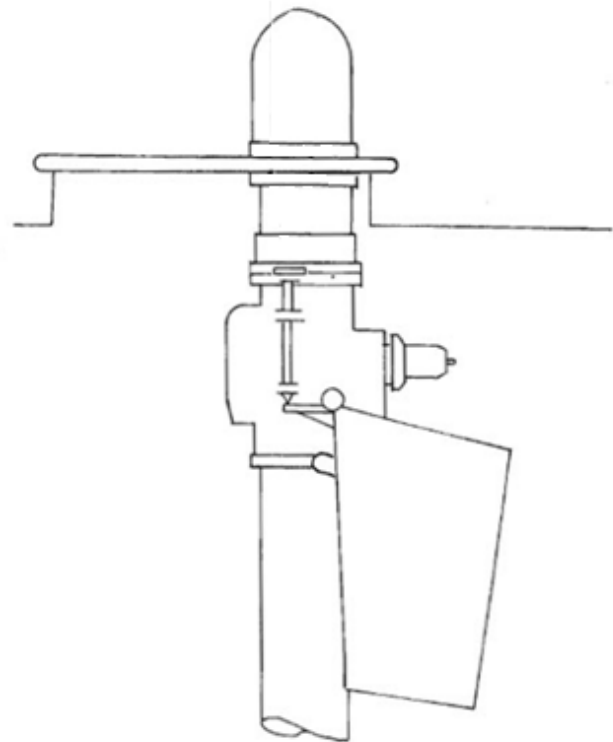
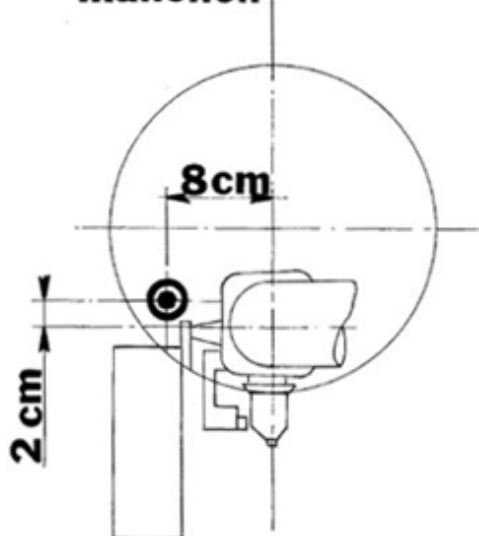
7. Maintenance

Les normes EN en vigueur en matière d'entretien des moyens d'exploitation en zone à risque d'explosion et les dispositions nationales doivent impérativement être respectées. Le dépannage doit être effectué par du personnel qualifié.

MONTAGE DU TESTEUR STANDARD



Positionnement du manchon



FONCTIONNEMENT DU TESTEUR

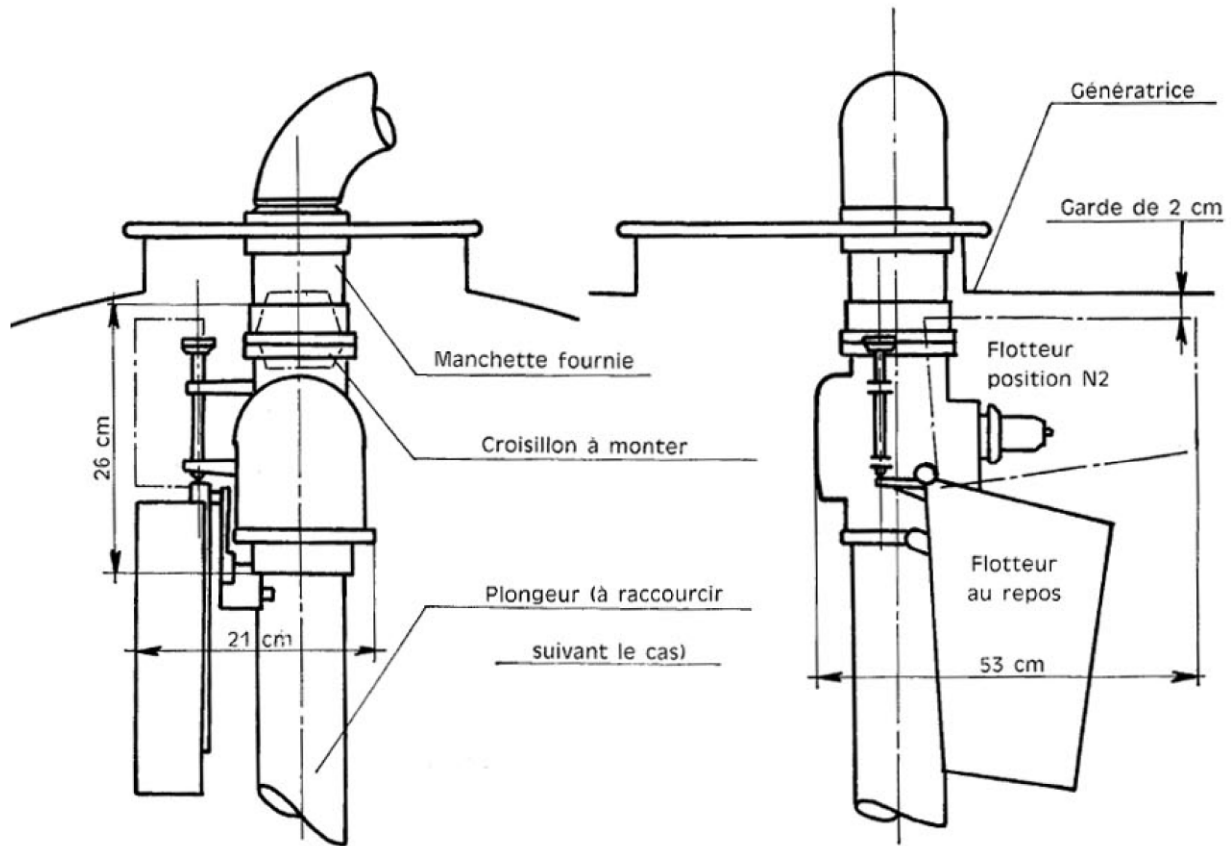
- * Pour utilisation :
- Dévisser le bouchon d'étanchéité
 - Introduire une tige dans le tube
 - Au cours du dépotage, appuyer sur la tige jusqu'à fermeture du clapet.
 - Sortir la tige et remettre le bouchon
 - Attendre une minute pour vidanger le flexible.

NOTA : Le manchon, le tube, le bouchon et la tige sont à fournir par l'installateur.

TRAVAUX A EFFECTUER POUR UTILISATION DU TESTEUR

- * Souder un manchon (Ø préconisé 20/27 ou 26/34)
- * Monter un tube rehausse sur ce dernier.
- * Prévoir un bouchon étanche en partie supérieure.

MONTAGE DU LIMITEUR SOLO 80 NN



IMPORTANT

**NE PAS OUBLIER LE MONTAGE
DU CROISILLON :
PARTIE LONGUE VERS LE HAUT**

MONTAGE DU LIMITEUR SOLO NN

- * Relever la longueur de la manchette nécessaire en 80/90, pour cela, maintenir le flotteur à l'horizontale en laissant, entre celui-ci et la génératrice, une garde de 2 cm.
- * Couper ou rallonger la manchette fournie.
- * Monter la bride.
- * Monter le croisillon dans le corps du limiteur (côté long vers l'extérieur).
- * Monter le limiteur sur la bride.
- * Monter le tube plongeur sous le limiteur.

NOTA : Si possible, assurer le débattement du flotteur à l'intérieur du trou d'homme.

IMPÉRATIF POUR **DIAMÈTRE 80 et DIAMÈTRE 102**

Monter le croisillon (fourni dans la pochette) sur la bride supérieure, dans les logements prévus (partie longue vers le haut).

